

オカムラ Pro Unit 両面タイプ
(形状、色に違いがありますが、施工手順は同じです。)

商品サイズ W 5600 D 1400 mm
備考 使用工具:プラス、六角ドライバー



1

はじめにフレーム本体をつくります。

2

エンド脚に中央梁を取り付けます。(この商品にはエンド脚のコードカバーは付いていません。)



3

エンド脚の内側のネジ穴の下部2か所にナベ六角ビス M8 × 20のビスを2、3山取付けます。

4

3で取付けたビスの頭に、中間梁の両端下部のカギを引掛けます。六角ビスM8 × 20のビスで、上下4か所ビス止めします。

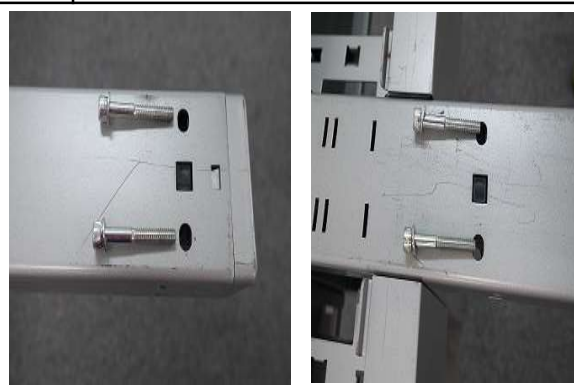


5

中間脚も同様に取付けます。脚のアジャスターを調整し、レベル出しをしてください。この手順を繰り返し、フレームをつくります。

6

天板を取付ける前に配線カバーをダクト内に取付けます。ダクト内に置くだけです。



7

次に天板をフレームに載せてビスで固定します。天板とエンド脚は、M6 × 15mm キャップスクリューで固定します。

8

中間脚と天板はキャップスクリューM6 × 45のビス(黒ゴム付)にて仮締めします。

オカムラ Pro Unit 両面タイプ
(形状、色に違いがありますが、施工手順は同じです。)

商品サイズ

備考

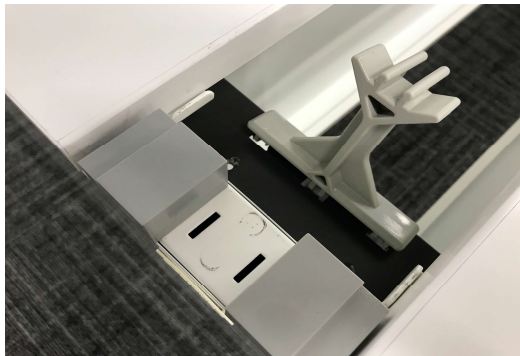


9

次に天板連結金具で、天板同士を固定します。

10

中間脚に連結金具を天板裏面穴に差し込んで、六角穴付ボルト(M6×100)・高ナットで天板の目地が揃うように締め込みます。

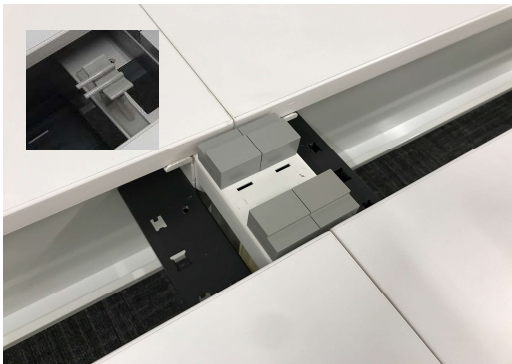


11

天板前後の位置、段差、目地の隙間に注意して取り付けてください。

12

エンド脚にエンドキャップを、中央ダクト梁に配線カバー受けを付けます。エンドキャップは四角形を中央に取り付けます。**※中央のエンドキャップは付属しません。**



13

次に中間脚側にもエンドキャップと配線カバー受けを画像のように取付けて下さい。(向きに注意して下さい。)
※中央のエンドキャップは付属しません。

14

最後に配線カバーを取り付けます。配線カバー裏側下部の切り込みを配線カバー受けに合わせて取り付けます。



15

これで完成です。

16