

**オカムラ プロユニット両面タイプ**  
(色や形状違いがありますが、施工手順は同じです)

商品サイズ W 6000 D 1400 mm  
備考 使用工具:5mm六角レンチ



1

はじめにフレーム本体をつくります。(この商品の中間脚にはカバーが付けてあります。)



2

エンド脚に中央梁を取り付けます。(この商品には中央のコードダクトは付いていません。)



3

エンド脚の内側のネジ穴の下部2か所にナベ六角ビス M8×20のビスを2、3山取付けます。



4

エンド脚上部2か所のビス穴と中央ダクト梁のビス穴を合わせてM8×20のナベビスで仮締めします。引掛けた下部2か所のビスも仮締めします。



5

中間脚も同様にして、取り付けます。脚のアジャスターを調整し、レベル出しをしてください。この手順を繰り返してフレーム本体をつくります。



6

フレーム本体が出来たら、配線トレーをダクト内に置くように入れて下さい。W2400の中央ダクト梁に4個設置して下さい。



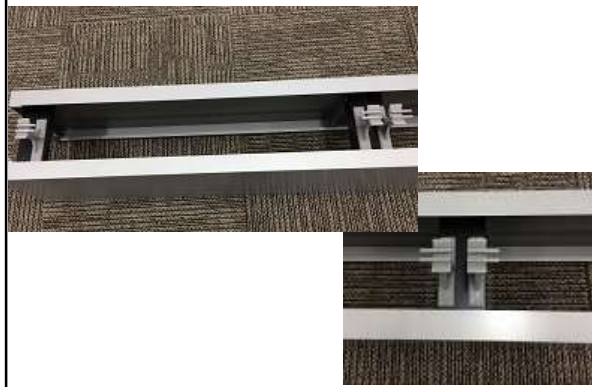
7

次に配線カバー脇エンドキャップをエンド脚と、中間脚の中央部に付け、配線カバー受けを中央ダクト梁に付けます。向きに注意して下さい。(画像はエンド脚の画像です。)



段差が外側になるように、エンドキャップのツメを、エンド脚、中間脚中央部の溝に上から差し込むようにして付けます。(画像は中間脚の画像です。)

	商品サイズ	
	備考	



9

配線カバー受けは、中央ダクト梁の穴に、カバー受けの下のツメを上から差し込むようにして付けます。向きに注意して下さい。



10

次にデスクトップパネルを付けます。



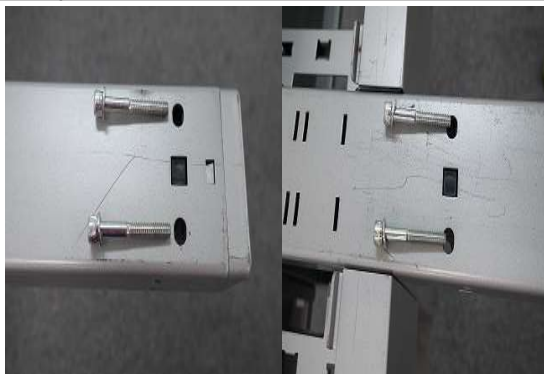
11

トップパネルの下の脚を、中央ダクト梁の端の穴に合わせて、M6×12mmキャップスクリューで固定してください。



12

次に天板を載せてビスで固定します。天板とエンド脚は天板裏面のビス穴に合わせて、M6×15mmキャップスクリューのビスで仮締めします。



13

中間脚と天板は天板裏面のビス穴に合わせて、M6×45mm(黒ゴム付)キャップスクリューのビスにて仮締めします。



14

デスクの天板の連結を行います。中間脚に対し4か所取り付けます。






15

中間脚に連結金具を天板裏面穴に差し込んで、六角穴付ボルト(M6×100)・高ナットで天板の目地が揃うように締め込みます。



16

天板前後の位置、段差、目地の隙間に注意して取り付けてください。

オカムラ プロユニット両面タイプ(色や形状違いがあります)		商品サイズ	
		備考	
			
17	最後に配線カバーを付けます。配線カバー裏側下部の切り込みを配線カバー受けに合わせて取り付けます。(カバーには右、左タイプがあります。)	18	カバーの切り欠きとカバー受けのツメの位置を合わせて下さい。
			
19	これで完成です。	20	
21		22	
23		24	

<b>25</b>		<b>26</b>	
<b>27</b>		<b>28</b>	
<b>29</b>		<b>30</b>	
<b>31</b>		<b>32</b>	